

ARTVİN/MERKEZ

HALK EĞİTİMİ MERKEZİ ve ASO MÜDÜRLÜĞÜ

	<h1>BRİFİNG DOSYASI</h1>	
---	------------------------------	---





İSTİKLAL MARŞI

Korkma, sönmez bu şafaklarda yüzen al sancak;
Sönmeden yurdumun üstünde tüten en son ocak.
O benim milletimin yıldızıdır, parlayacak;
O benimdir, o benim milletimindir ancak.

Ben ezelden beridir hür yaşadım, hür yaşarım.
Hangi çılgın bana zincir vuracakmış? Şaşarım!
Kükremiş sel gibiyim, bendimi çiğner, aşarım.
Yırtarım dağları, enginlere sığmam, taşarım.

Arkadaş! Yurduma alçakları uğratma, sakın.
Siper et gövdeni, dursun bu hayasızca akın.
Doğacaktır sana va'dettiği günler hakk'ın...
Kim bilir, belki yarın, belki yarından da yakın.

Kim bu cennet vatanın uğruna olmaz ki feda?
Şuheda fişkıracak toprağı sıksan, şuheda!
Canı, cananı, bütün varımı alsın da hüda,
Etmesin tek vatanımdan beni dünyada cüda.

O zaman vecd ile bin secde eder -varsa- taşım,
Her cerihamdan, ilahi, boşanıp kanlı yaşım,
Fışkırır ruh-i mücerred gibi yerden na'sım;
O zaman yükselerek arşa değer belki başım.

Çatma, kurban olayım, çehreni ey nazlı hilal!
Kahraman ırkıma bir gül! Ne bu şiddet, bu celal?
Sana olmaz dökülen kanlarımız sonra helal...
Hakkıdır, Hakk'a tapan, milletimin istiklal!

Garbın afakını sarmışsa çelik zırhlı duvar,
Benim iman dolu göğsüm gibi serhaddim var.
Ulusun, korkma! Nasıl böyle bir imanı boğar,
'Medeniyet!' dediğin tek dişi kalmış canavar?

Bastiğın yerleri 'toprak!' diyerek geçme, tanı:
Düşün altında binlerce kefensiz yatanı.
Sen şehit oğlusun, incitme, yazıktır, atanı:
Verme, dünyaları alsan da, bu cennet vatanı.

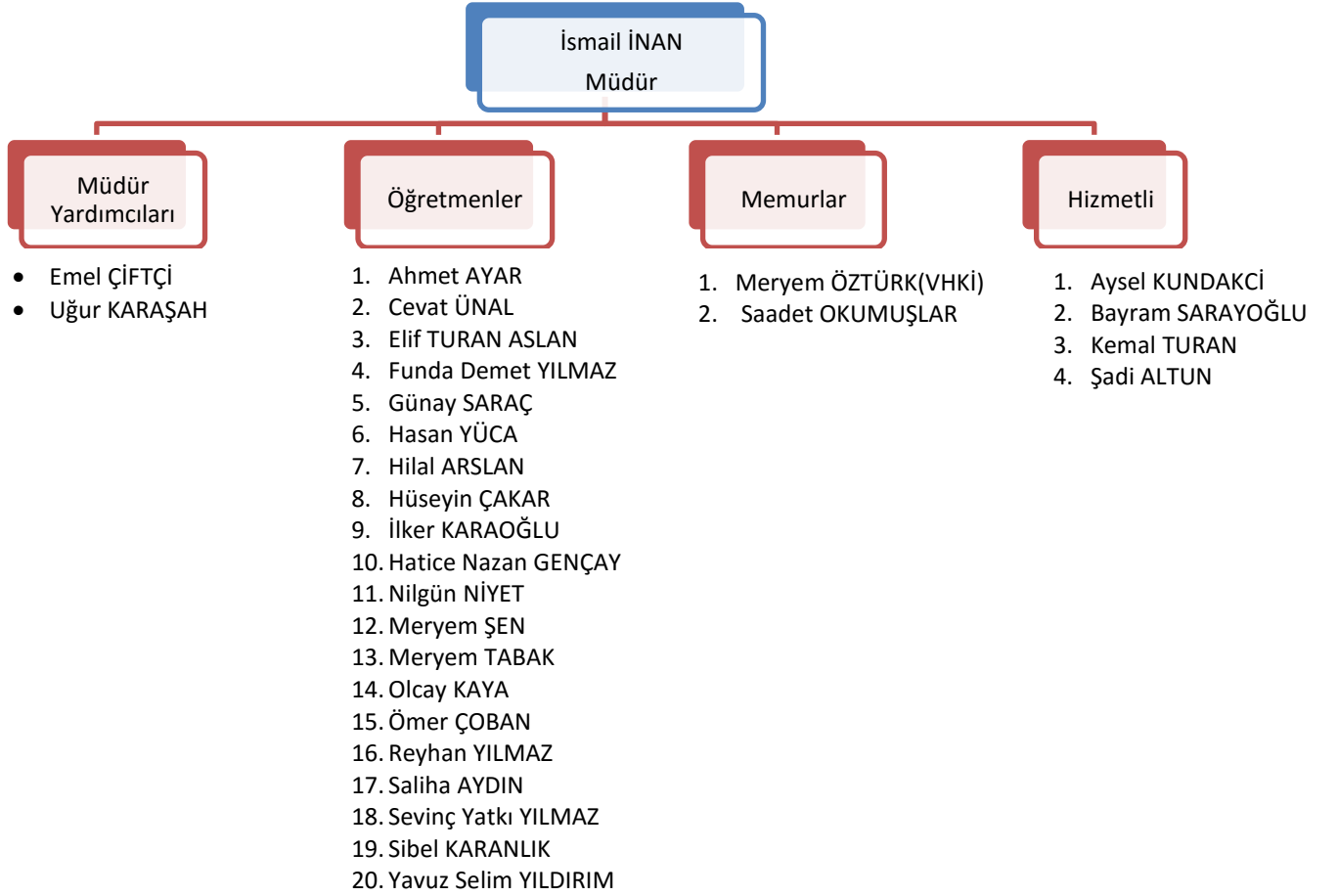
Ruhumun senden, ilahi, şudur ancak emeli:
Değmesin mabedimin göğsüne namahrem eli.
Bu ezanlar-ki şahadetleri dinin temeli,
Ebedi yurdumun üstünde benim inlemeli.

Dalgalar sen de şafaklar gibi ey şanlı hilal!
Olsun artık dökülen kanlarımın hepsi helal.
Ebediyen sana yok, ırkıma yok izmihlal:
Hakkıdır, hür yaşamış, bayrağımın hürriyet;
Hakkıdır, Hakk'a tapan, milletimin istiklal!

Mehmet Akif ERSOY

I.BÖLÜM

KURUMUN ADI	<i>Halk Eğitimi Merkezi ve ASO Müdürlüğü</i>
ADRESİ	<i>Halkevi Cad. Adliye Sok. No 17 Merkez/ ARTVİN</i>
E-MAİL ADRESİ	<i>125334@meb.k12.tr</i>
TELEFON NO	<i>0466 212 10 85</i>
BELGEGEÇER	<i>0466 212 11 27</i>
ÖĞRETİM ŞEKLİ	<i>Tam Gün Tam Yıl</i>
WEB ADRESİ	<i>http://www.artvinhem.meb.k12.tr/</i>



GÖREV YAPAN MÜDÜRLERİMİZ :

Sıra No:	Adı Soyadı	Görev Yaptığı Yıllar
1.	Şengül HALVAÇ	1986-1991
2.	Zikri IŞIK	1991-1999
3.	Efraim ÜLKER	1999-2010
4.	Sadık ATAMAN	2010-2012
5.	İsmail İNAN	2013-.....

II. BÖLÜM

KURUMUZUN TARİHÇESİ : Müdürlüğümüz 1976 yılında hizmete açılmış olup, eski Özel İdare binasında Halk Eğitim Merkezi Müdürlüğü olarak hizmet vermiştir. Halen hizmet yaptığımız bina 1976 yılında yapılmış olup, Müdürlüğümüze tahsis edilmiştir. 1988 yılında Döner Sermaye açılıp 2013 yılında kapatılmıştır. Halk Eğitimi Merkezi ve “ASO” Müdürlüğü olarak hizmete devam etmektedir.

Binamız Halkevi Caddesi üzerinde kurulmuş 4 katlı, 1 Çok Amaçlı Salon, 3 İdari odası, memur odası, teknisyen odası, kütüphane, öğretmenler odası 6 sınıf, dinlenme salonu, kostüm odası ve 2 depodan oluşmaktadır. Binamız katı yakıtlı kalorifer sistemiyle ısınmaktadır. İki Bilgisayar atölyesi oluşturulmuş olup, 24 Bilgisayar bulunmaktadır.

Artvin Halk Eğitim Merkezi, Müdür, Müdür Başyardımcısı, 2 müdür yardımcısı, 2 memur, 2 hizmetli, 1 kalorifer görevlisi, 1 gece bekçisi ile hizmetini yürütmektedir.

Artvin Halk Eğitimi Merkezi hizmet binasının yanı sıra mahallelerde ve köylerde belirlenen kurs merkezlerinde, örgün ve yaygın eğitim kurumlarına ait binalarda, köy odalarında, şahıs binalarında spor salonlarında, çok amaçlı sosyal etkinlik salonlarında, ceza ve infaz tutukevlerinde, askeri birliklerde çalışmalarını sürdürmektedir.

Yusuf Has Hacib'in “Kutadgu Bilig” adındaki eserinde bilgi ve öğrenme ile insanın kişiliğine anlamlı bir şekilde işaret edilmiş, hayat boyu eğitime dikkat çekilmiştir.

Bilgi edin ey beyim,

Bilgi sana eş olur.

Bilgi bilen insana

Bir gün devlet peş [yar] olur

Bilgili insan beline taş kuşansa kaş olur.

Bilgisizin yanına altın konsa taş olur.

KURUMA ÖZEL BİR İSİM VERİLMİŞ İSE VERİLİŞ AMACI : Yok.

KURUMUN ÖZELLİKLERİ : Tam gün tam yıl eğitim kapsamındadır.

KURUMUN AMAÇLARI

HAYAT BOYU ÖĞRENME MERKEZLERİNİN AMAÇ VE FONKSİYONLARI:

- Okuma-Yazma öğretmek.
- Milli Bütünleşmeyi sağlayarak herkesin düşüncelerine, kişiliğini ve yeteneklerini geliştirici biçimde eğitim çalışmalarını yapmak.
- Çağın sosyal, ekonomik, teknolojik gelişmelerine vatandaşlarımızın uymalarını sağlayıcı eğitim imkânları hazırlamak.
- Maddi ve manevi kalkınma alanında halkın katkısını sağlayıcı tedbirler almak.
- Kalkınmayı ve gelişmeyi engelleyen düşünce ve davranışlarla mücadele etmek.
- Milli kültürü geliştirici, tanıyıcı ve koruyucu tedbirler almak.
- Toplu yaşama, dayanışma, yardımlaşma, birlikte çalışma ve teşkilatlanma alışkanlıklarını kazandırmak.

- İstihdam ve hayat seviyesini yükseltici programlar hazırlamak.
- Mahalli özelliklere ve ihtiyaçlara göre eğitim-üretim-istihdam, pazarlama ve teşkilatlanmaya yönelik çalışmalar yapmak.
- Sanayinin ihtiyacı olan insan gücünün yetiştirilmesine yardımcı olmak için mesleki ve teknik alanlara yönelik eğitim çalışmaları yapmak.
- Köylerden şehirlere göç edenlerin yeni şartlarına uyum sağlamalarına yardımcı olacak eğitim programları yapmak.
- Çeşitli mesleklerde çalışmakta olanların hizmet içinde ve mesleklerinde gelişmeleri için gerekli bilgi ve becerileri kazanmalarına imkân sağlamak.
- Halk sağlığını korunması, aile planlaması, sivil savunma, iyi bir üretici ve tüketicisi olma niteliğinin kazandırılması konularında programlar yapmak.
- Boş zamanları sosyal ve kültürel faaliyetlerle değerlendirmeye yönelik eğitim çalışmaları yapmak.
- Kademeli olarak ülkemiz genelinde çıraklık eğitimi uygulamalarını başlatmak, çıraklık eğitimi uygulamaları ile kazandırılabilir meslek dallarını belirlemek amacı ile alan taraması yapmak.
- İş yerinde aday çırak ve çırak çalıştıracak ustalar için öğreticilik formasyonu kazandırıcı eğitim faaliyetleri düzenlemek.
- İşletmelerin işyerlerindeki personelin iş başı eğitimini yaptırmak için ihtiyaç duyduğu monitörleri (önder işçi) yetiştirmek üzere monitör eğitimleri düzenlemek.
- Uzaktan eğitim tekniği ile meslek kazandırıcı kurslar düzenlemek suretiyle sınıf ortamında eğitime devam edemeyen vatandaşlarımıza meslek kazanmak imkânları hazırlamak.
- İşyerlerinde sosyal güvenceden yoksun olarak çalışmakta olan gençlerimizi çıraklık eğitimi içerisine alarak, sosyal güvenceye kavuşmalarını sağlamak.
- İş yeri açmayı belirli esaslara bağlamak, eğitim düzeyi yeterli olmayanların işyeri açmalarına engel olmak suretiyle mesleki standardizasyonu sağlamak.
- İş ve mesleklerinde başarılı olan ustalara pedagojik formasyon kursları vererek, onların eğitimciliklerinden istifade etmek.

III.BÖLÜM

HALK EĞİTİMİ KURSLARI

Kurslara Kabul : Halk Eğitimi Merkezlerince açılacak kurslara devam edeceklerde;

Türkiye Cumhuriyeti Vatandaşı olma (yabancı uyruklular için valilik izni gerekir) şartı aranır.

Etkinliklerden yararlanmak için yaş sınırı yoktur. Ancak ilköğretim çağına bulunanlar devam ettikleri öğrenim kurumlarının öğrenime kapalı olduğu sürelerde etkinliklere katılabilir. Örgün eğitime devam eden öğrenciler derslerinden arta kalan zamanda Halk Eğitimi etkinliklerinden yararlanabilirler.

Belirli yaş ve eğitim seviyesi programın özelliğine göre gerektiğinde aranır. Bu durum Halk Eğitimi Merkezlerince kurs duyurularında belirtilir.

Kurslara Kayıt : Kurslara kayıt olmak üzere başvuru nüfus cüzdanı (kayıttan sonra örneği alınarak geri verilir), gerekirse öğrenim belgesi, ikametgâh belgesi istenir. Başvuru, halk eğitimi merkezlerince geliştirilen bir form'la yapılır.

Kurslara kayıt için bireysel olarak başvuru yapılacağı gibi halk eğitimi merkezlerinin bulunduğu il ve ilçe merkezlerinden uzak yerleşim birimlerinde ikamet edenler,bağlı oldukları köy ve mahalle muhtarlığı ile Bakanlığımıza bağlı okul ve kurum müdürlüklerine de başvuruda bulunabilirler.Mahalle muhtarlıkları ve okul-kurum müdürlükleri kendilerine yapılan başvuruyu ilgili halk eğitimi merkezine ulaştırdıktan sonra halk eğitim merkezleri talep doğrultusunda alan çalışması yaparak kursun açılması yönünde gerekli önlemleri alır.

Kurslara kayıt dönemleri : Kurslara kayıt olmak için yılın **on iki ayında** halk eğitimi merkezlerine başvuru yapılabilir. Özelliklerinden dolayı bazı kurslar için bazı dönemlerde kayıt açılabilir. Bu durumda merkez yönetimce iletişim araçları yoluyla duyurulur.

Kurslara devam : Kurslara kabul edilenler devam etmek zorundadır. Kurs süresinin 1/5'inden fazla devamsızlık yapanlar devamsız öğrenci durumuna düşerler. Geç kalmayı alışkanlık haline getirenler hakkında devamsızlık işlemi yapılır.

Kurslar nasıl açılır : Kurslar okuma yazma ve unutulmaya yüz tutmuş el sanatları alanında açılacaklar hariç olmak üzere genel olarak **12 kişilik** katılımın tamamlanmasıyla düzenlenir. Üretime yönelik gelir getirici istihdam kolaylığı sağlayıcı ve çevre için özellik arz eden kurslarda kursiyer sayısı genel müdürlüğün görüşleri doğrultusunda yenide belirlenebilir.

Kurslar nerelerde açılır: Halk Eğitimi Kursları genel olarak;

- Halk eğitimi merkezlerinin kendi bina ve tesislerinde
- Mahalle ve köy yerlerinde temin edilen kurs yerlerinde
- Eğitim odalarında ve okullarda
- Ceza ve ıslahevlerinde
- Rehabilitasyon gerektiren hastanelerde
- Kamu ve özel kuruluşlara ait binalarda
- Örgün eğitim kurumlarına ait binalarda
- Gönüllü kuruluşlarca sağlanan yerlerde
- İhtiyaç duyulan diğer yerlerde açılır.

Halk eğitimi merkezlerine yıllık çalışma süresi : Halk eğitimi merkezlerindeki etkinlikler yılın on iki ayında sürdürülür. Öğretmen öğrenciler ile kursiyerlerin ortak talepleri doğrultusunda tatil dönemlerinde de devam edebilir.

Kursların haftalık çalışma süresi : Kursları haftalık çalışma süresi uygulanan programın süresi kurs yeri durumu kursiyerlerin devam edebilme durumları dikkate alınarak merkez müdürlüğünce belirlenir.

Kursların günlük çalışma saatleri : Kurslar uygula programın süresi katılımcıların devam edebilme talep ve imkânları dikkate alınması suretiyle sabah 07.00 ile 24.00 saatleri arasında belirlenir ve İl Milli Eğitim Müdürlüğü onayı ile uygulanır.

Kurslarda Bir Ders Saati Süresi : Kurslarda bir ders saati süresi 45 dakikadır.

Kurslarda Başarı Değerlendirmesi : Kurs süresince uygulanan öğretim programının özelliğine göre;

- a) Öğretim süresince yapılacak uygulama, deney, yazılı ve sözlü yoklamaların sonucuna,
- b) Yapılacak ev ödevlerinin ve projelerin sonucuna,
- c) Öğretim süresince bitiminde yapılacak sınav sonucuna göre kursiyerlerin başarıları saptanır.

Öğretim süresi sonunda kursiyerlerin başarılı sayılabilmesi için, kurs programında öğretim süresi içinde alınan notların ortalaması ile öğretim süresi sonunda yapılacak sınavlarda alınan notun ortalamasının en az yüz üzerinden kırkbeş olması gerekir. Buçuklu notlar tama çıkarılır.

Değerlendirmelerde en yüksek not yüz üzerinden takdir edilir.

Her öğretmen kursiyerlere vereceği notlar için bir not çizelgesi tutar. Not çizelgesine öğretim süresince kursiyerlere verilen notlar yazılır. Bu çizelge denetleme yetkisi olanlardan başkasına gösterilmez ve kurs sonunda müdüre teslim edilir.

Kurslarda başarılı olanlara kurs bitirme belgesi, kursa devam edip de başaramayanlara kursa devam belgesi verilir.

Halk Eğitim Merkezlerinde Hangi Tür Kurslar Açılır : Halk eğitimi merkezlerindeki kurslar; mesleki teknik ve sosyal kültürel amaçlı olmak üzere iki ana bölümde açılır. Düzenlenecek kurslarda tür sınırlaması yoktur. İhtiyaç duyulan her alanda kurslar düzenlenir.

Kurs Dışı Etkinlikler Hangileridir? : Halk eğitimi merkezlerinde kurs faaliyetlerinin dışında sosyal ve kültürel uygulama denilen yarışma, toplantı, sempozyum, sergi, seminer, konferans, gezi, kutlama vb. etkinliklerde düzenlenir. Ayrıca gönüllü kişilerden oluşturulan eğitsel kollarda sosyal kültürel amaçlı faaliyetler düzenlenir. Sosyal kültürel uygulamalar ile eğitsel kollara katılacaklarda kursiyer olma şartı aranmaz. Bu etkinliklere kurslara kayıtlı kişiler katılabilecekleri gibi kayıtlı olmayan gönüllü kişiler de devam edebilirler.

Halk Eğitimi Merkezlerinde Üretime Yönelik Açılan Kurslar : Halk eğitimi merkezlerinde boş zamanları değerlendirmek, aile ekonomisine katkı sağlamak amacıyla beceri geliştirmeye yönelik kurslar açıldığı gibi, kişilere istihdam kolaylığı sağlayıcı, üretime dönük, gelir getirici kurslarda düzenlenir. Bu kurslar normal şekilde açılacağı gibi halk eğitim merkezleri bünyesindeki döner sermaye işletmeleri yoluyla da açılır. Kurslara devam edenler bir yandan ilgili kurs dalında bilgi edebilmektedirler. Halıcılık, kilimcilik, trikotaj, makine nakışları, konfeksiyon, bez dokuma, el sanatları, ayakkabıcılık, ağaç işleri, gümüş işlemeciliği, çinicilik kursları üretime yönelik düzenlenen kurslardan bazılarıdır.

Halk Eğitim Merkezlerinde Engelli Kişiler İçin Açılan

Sosyal-Kültürel ve Mesleki Teknik Amaçlı Kurslar : Bakanlığımızın özel eğitim gerektiren kişilere duygusal yaklaşım yerine gerçekçi yaklaşım sağlayıp onları üretici kılmak, topluma kazandırmak, istihdamlarını kolaylaştıracak bilgi ve beceriler kazandırmak, sosyal aktivitelere katılımlarını teşvik etmek amacıyla halk eğitimi merkezleri yoluyla kurslar düzenlemektedir.

Bağımsız kurs veya kaynaştırma şeklinde düzenlenen kurslarda Kişilerin engel durumları dikkate alınmaktadır. MEB Özel Eğitim Rehberlik Ve Danışma Hizmetleri Genel Müdürlüğü ile bağlı birimleri işbirliğinde Sürdürülen kurslar: İşitme engelliler, konuşma engelliler, zihinsel engelliler, Hastanede yatan çocuklar, görme engelliler, bedensel engelliler şeklinde planlanıp uygulanmaktadır.

Halk Eğitim Faaliyetlerinin Yürütülmesinde Resmi ve Özel Kuruluşlar İle Gönüllü Kuruluşlarla İşbirliği : Halk eğitim faaliyetleri halk eğitimi merkezlerince ve tamamen halk eğitim merkezlerinin imkanlarıyla açıldığı gibi belli prensipler dahilinde diğer resmi ve özel kurum-kuruluşlar ile gönüllü kuruluşlar işbirliğinin de düzenlenir.

Birlikte hazırlanıp uygulamaya konulan bir işbirliği protokolü çerçevesinde düzenlenen kurslarda tarafların yükümlülükleri ve görevleri açık olarak belirtilir ve faaliyetleri bu doğrultuda yürütülür.

KURUMUN BİNA DURUMU : Müdürlüğümüzün kendine ait binası yoktur. Halen Boztepe Lisesine ait binada Lise ile ortaklaşa hizmet vermektedir.

BİNANIN ÖZELLİKLERİ : Binamız kalorifer ile ısıtılmaktadır.

DERSLİK SAYISI VE YETERLİLİĞİ : 2 idari oda, 2 derslikten oluşan birimimiz ilçemizin nüfus potansiyeli itibarıyla ihtiyaca cevap verebilecek kapasitede değildir.

LABORATUAR (ARAÇ GEREÇ DURUMU) : Giyim, makine nakışı ve bilgisayar kursu için malzemeler yeterlidir.

OKUL KİTAPLIĞI : Vardır.

ATÖLYE VE ÖZEL DERSLİK DURUMU : 5 Atölye, 2 Bilişim 1 Teorik ders sınıfı, 2 Uygulama Sınıfı

DEPO AMBAR VE ARŞİV : 2 Depo, 1 Arşiv

DİĞER SOSYAL FAALİYETLER İÇİN AYRILMIŞ YERLER : Çok amaçlı salon mevcuttur.

BAHÇENİN ALANI AĞAÇLANDIRILMASI VE KORUNMASI :

IV. BÖLÜM

Yönetici sayısı	3
Kadro lu öğretmen sayısı	20
Kadro lu usta öğretici sayısı	-
Sigortalı usta öğretici sayısı (Sigortalı+Emekli)	77+5 (Aylık değişebilir)
Ücretli Usta Öğretici (Memur)	74 (Aylık değişebilir)
Memur	1
VHKİ	1
Şoför	-
Yardımcı hizmetli	4
T O P L A M	

V.BÖLÜM

KURUMUN SORUNLARI : Merkezimizin binasının, ilimizin ihtiyacına cevap verecek şekilde yenilenmesine ihtiyaç bulunmaktadır.

ÖĞRETMEN VE YÖNETİCİ DURUMU İLE İLGİLİ SORUNLAR : 1 Fizik, 1 Biyoloji Öğretmenlerine ihtiyacımız vardır.

DİĞER PERSONEL SAYISI İLE İLGİLİ SORUNLAR : 1 Memur, 2 Hizmetli personeline ihtiyaç vardır.

VI. BÖLÜM:

KURUMUN KENDİ İMKÂN LARIYLA ÇÖZÜLEMİYEN SORUNLARI VE ÇÖZÜMÜ İÇİN ÖNERİLER : Binamızın iç mekanları eğitim öğretim için uygun olmadığından yenilenmesine ihtiyaç duyulmaktadır.

6 BÖLÜM

YAPILAN ÇALIŞMALAR

YILLARA GÖRE AÇILAN KURLAR

Kurslar

ÖĞRETİM YILI	Kurs Sayısı	Kursiyer Sayısı			
		Kadın	Erkek	Toplam	
2012-2013	208	1406	2101	3507	
2013-2014	344	3429	2634	6063	
2014-2015	460	4865	4229	8391	
2015-2016	573	4865	5554	11063	
2016-2017					

Okuma-Yazma Kursları

ÖĞRETİM YILI	Kurs Sayısı	Kursiyer Sayısı			
		Kız	Erkek	Toplam	
2010-2011	28	91	11	102	
2011-2012	23	97	37	134	
2012-2013	17	80	27	107	
2013-2014	16	25	9	34	
2014-2015	6	8	4	12	
2015-2016	11	11	5	16	
2016-2017					